

SERIE 600

ELEVADORES DE PLUMA TELESCÓPICA

JLG
reachingout®

Rendimiento

| | | |
|---------------------------------|-------------------------|------------------------------------|
| Altura de la plataforma | | |
| 600S | 18,18 m | 59 pies 8 pulg. |
| 660SJ | 20,02 m | 65 pies 8 pulg. |
| Alcance horizontal | | |
| 600S | 15,29 m | 50 pies 2 pulg. |
| 660SJ | 17,40 m | 57 pies 1 pulg. |
| Giro | 360 grados continuos | |
| Capacidad de la plataforma | | |
| 600S Restricta/Irrestricla | 454 kg/272 kg | 1.000 lb/600 lb |
| 660SJ Restricta/Irrestricla | 340 kg/249 kg | 750 lb/550 lb |
| Rotador de la plataforma | | |
| 600S | 160 Grados Hidráulico | |
| 660SJ | 180 Grados Hidráulico | |
| Peso ¹ | | |
| 600S | 10.387 kg | 22.900 lb |
| 660SJ | 11.494 kg | 25.341 lb |
| Presión máxima sobre el suelo | | |
| 600S | 5,84 kg/cm ² | 83 psi |
| 660SJ | 6,00 kg/cm ² | 86 psi |
| Velocidad de conducción 4WD | 6,1 km/hr | 3.8 mph |
| Capacidad en pendientes 4WD | 45% | |
| Interrupción de funciones | 5 Grados | |
| Oscilación del eje | 0,2 m | 8 pulg. |
| Radio de giro Interior/Exterior | | |
| 2WS | 2,92 m/5,89 m | 9 pies 7 pulg./ 19 pies 4 pulg. |
| 4WS | 1,61 m/3,87 m | 5 pies 3 pulg./ 12 pies 8 pulg. |

1. Algunas opciones o requisitos por país incrementará el peso.

Especificaciones Estándar

Fuente de alimentación

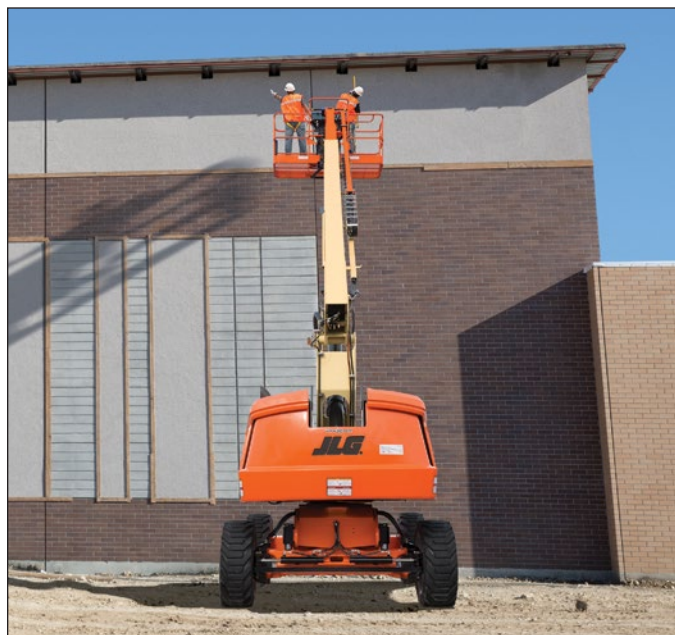
| | | |
|-------------------------------------|-------|------------|
| Motor diésel | | |
| Deutz D2011L04 T4i | 49 hp | 36,5 kW |
| Capacidad del tanque de combustible | 117 L | 31 galones |

Sistema hidráulico

| | | |
|-----------------------|--------|------------|
| Capacidad | 129 L | 34 galones |
| Alimentación auxiliar | 12V DC | |

Llantas

| | |
|----------|---------------------------------------|
| Estándar | 355/55D625 Llantas rellenas de espuma |
| Opcional | Llantas que no dejan marcas |



Características Estándar

- Eje oscilante
- Giro de plataforma hidráulico
- Receptáculo de 110 V CA en la plataforma
- Alarma de inclinación de 5 grados/luz indicadora
- Bandeja del motor articulada
- Alimentación auxiliar DC de 12 V
- Contador de horas
- SkyGuard SkyLine™
- Sistema de control ADE®
- Alarma de movimientos
- Controles proporcionales
- Capota del motor tipo ala de gaviota
- Panel de luces del estado de la máquina en la consola de la plataforma*
- Advertencia de fallo del motor/apagado
- Seleccionable con el analizador JLG
- Orejetas de elevación/amarre
- Sistema de detección de carga

*Proporciona luces indicadoras en la consola de control de la plataforma para dificultades del sistema, nivel bajo de combustible, luz de inclinación de 5 grados y estado del interruptor de pie

Accesorios y opciones

- Plataforma: 0,91 x 1,83 m (36 x 72 pulg.)
- Plataforma anticaidas
- Puerta autocerrante
- Sistema Soft Touch
- SkySense™
- Bandeja de herramientas del operador
- Paquete de remolque
- Tanque de propano de 19,7 kg (43,5 lb)
- Kit para arranque en clima frío¹
- Kit para ambiente hostil²
- Paquete de luces³
- Baliza ámbar intermitente
- Paquete para clima ártico⁴
- Paquetes accesorios:
 - SkyWelder®
 - SkyPower®

1. Incluye cubierta de batería, calentador del tanque hidráulico, calentador del bloque.

2. Incluye limpiadores de la pluma, fuelles de cilindro y cubierta de la consola.

3. Incluye luces de trabajo de la plataforma, luces delanteras y traseras y baliza ámbar.

4. Incluye mangueras hidráulicas para el ártico (propulsión y dirección solamente) y el cable principal de la pluma, aceite de motor para el frío extremo, acondicionador de combustible, calentador para el bloque del motor, calentador para batería, bujías incandescentes, calentador para el tanque hidráulico, interruptor de pie sobredimensionado y aceite hidráulico ártico.

Accesorios y opciones disponibles a través de JLG Aftermarket.

SERIE 600

ELEVADORES DE PLUMA TELESCÓPICA



Dimensiones

Todas las dimensiones son aproximadas.

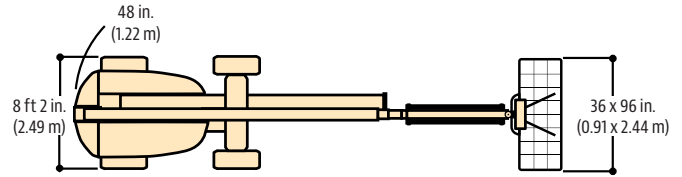
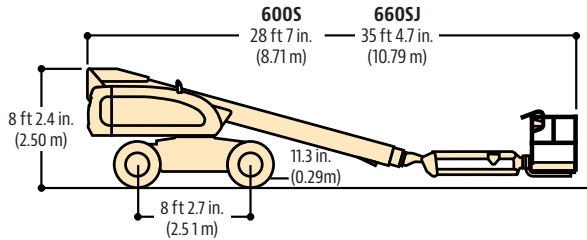
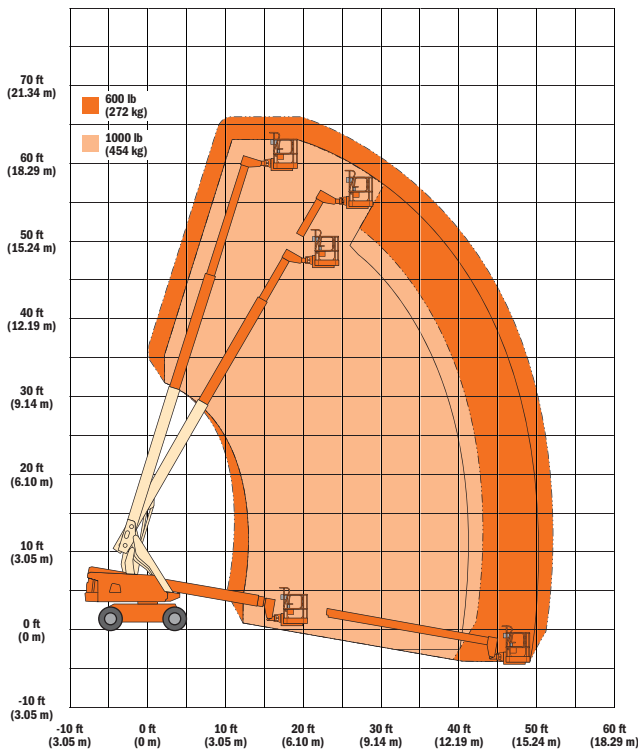
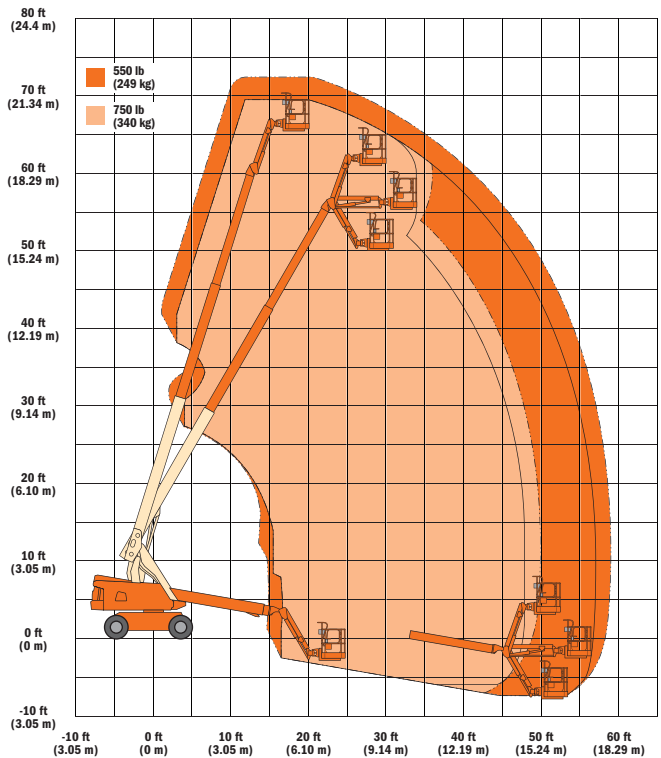


Diagrama de alcance

600S



660SJ



La Garantía "1 y 5" de JLG

Proporcionamos cobertura para todos los productos durante un (1) año completo y cubrimos todos los componentes estructurales principales especificados durante cinco (5) años. Debido a las mejoras continuas de los productos, nos reservamos el derecho de realizar cambios en las especificaciones y/o equipo sin previa notificación. Esta máquina cumple con, o supera, los reglamentos ANSI y CSA, de la manera en que fue fabricada originalmente y para las aplicaciones para las que fue diseñada. Por favor consulte el número de serie de la placa en la máquina para información adicional.

Part No.: 6131028
R1219_A92.20

JLG Industries, Inc.
1 JLG Drive
McConnellsburg, PA 17233-9533 EE. UU.
Teléfono +1 717-485-5161
Línea sin cargos en EE. UU. +1 877-JLG-LIFT
Fax +1 717-485-6417
www.jlg.com

Una empresa de Oshkosh Corporation